

مهد کودک ها

مهد کودک ها

مراکز نگهداری کودکان ابزارهای آموزشی و اجتماعی را برای مراقبت روزانه از کودکان زیر سن مدرسه و کودکان مدرسه ای تا سن ۱۵ سال را فراهم می کنند. در برنامه ریزی این مکان ها باید به نیاز کودک توجه شود. تقسیم بندی بر اساس گروه های سنی این است: از ۸ ماهه تا سه ساله، گروه های ۶ تا ۸ نفری از کودکان، کودکان از ۳ تا ۵ ساله تا سن مدرسه، گروه های ۲۵ تا ۳۰ تایی، مراکز مراقبت از کودکان پس از مدرسه از سن ۶ تا ۱۵ سال، گروه های ۲۵ تا ۳۰ تایی. اگر امکان پذیر باشد، می توان گروه های سنی مختلف را کنار هم قرار داد. این مراکز باید نزدیک خانه ی کودکان و دور از ترافیک باشند.

اندازه ی اتاق ها، برنامه ی نگهداری کودکان و جزئیات شکل ۱ و ۲ نگهداری نوزادان ۲ تا ۳ متر مربع فضا به ازای هر نوزاد (نوزاد، بچه هایی که چهار دست و پا می روند و نوپایان) به علاوه فضایی برای: میز تعویض کپنه نوزاد، وسایل بازی، تخته ها، قفسه ی اسباب بازی ها، میز کار برای کودکان و صندلی برای آنها.

کودکستان ۱/۵ تا ۳ متر مربع فضا به ازای هر کودک، ۱۵ تا ۳۰ کودک در هر اتاق به علاوه فضا برای تخته، قفسه اسباب بازی، میز کودکان و صندلی و تخته گچی و غیره

مرکز نگهداری پس از مدرسه ۱/۵ تا ۴ متر مربع فضا به ازای هر کودک. ۲۰ کودک در هر اتاق به اضافه ی فضا برای تخته گچی، قفسه اسباب بازی، میز و صندلی کودک، تخته، کمد برای وسایل کودکان، اتاق تکلیف با تخته گچی برای وسایل درلی، قفسه، میز و صندلی، نیمکت کار، نیمکت کار دستی و غیره. برای اتاق های دو گروهی یک اتاق چند منظوره نیز لازم است. که ترجیح داده می شود نزدیک اتاق های گروهی باشد و به آنها دید داشته باشد. تأسیسات صدا مناسب باشند تا در فرآیند یادگیری گروهی تمرکز حفظ شود مثلاً در بازی های آموزشی و مانند آن. اگر اتاق به اندازه کافی بزرگ باشد (در کمترین حالت ۶۰ متر مربع) می توان از آن به عنوان اتاق ژیمناستیک و نیز اتاقی برای خواب عصرانه استفاده کرد. می تواند انبار اسباب بازی هم بشود.

اخیراً روندی به سوی ایجاد ساختمان های دو طبقه پله دار و دارای پله های اضطراری شروع شده است، بخصوص در نواحی پر جمعیت شهری و نیز مراکز نگهداری کودکان با تعداد ساعتهای بیشتر نگهداری برای پدر و مادر کارمند یا کودکان تک سرپرست (۷/۳۰ تا ۱۷/۰۰) برای کودکان ناتوان وسایل خاص، دستشویی ها و توالت هایی که قابل استفاده با ویلچر باشد و اتاق درمان نیز در نظر گرفته شده است. شش فضای پارکینگ و پارکینگ دو چرخه و کالسکه کودکان هم لازم است.

مسیر عبور و پارکینگ برای کودکان و افرادی که به دنبال بچه ها می آیند و زمین بازی باید موجود باشد.



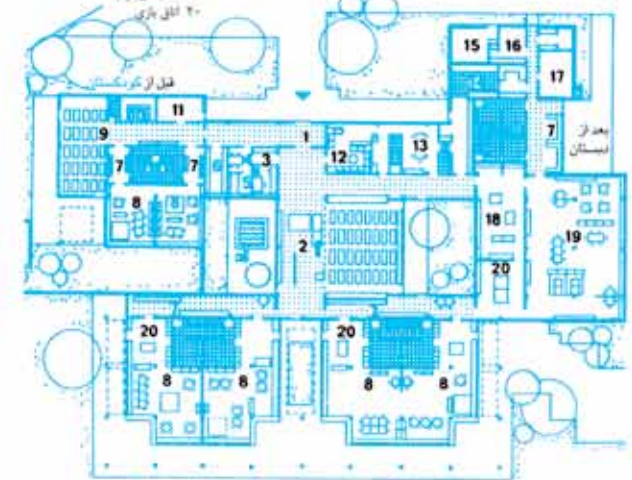
۱ کودکستان نقشه ی معمول / معماری: Frankenkraft



۲ مرکز نگهداری "زاین هود": طبقه همکف



۳ کودکستان دارای اتاق چند منظوره مرکزی



۴ مرکز نگهداری کودکان / معماران: J. W. Lip



۵ مرکز نگهداری کودکان "Pusteblume": طبقه همکف



۶ طبقه اول شکل ۵

زمین های بازی

زمین های بازی

بازی نقش بسیار مهمی در شکل گیری شخصیت یک کودک دارد. در اصل با کمک بازی است که بچه های کوچک با محیط خود ارتباط برقرار می کنند. پس زمین های بازی باید متنوع، تغییر پذیر باشند. زمینها باید نیاز کودکان را برآورده کنند. بازی تجربه ای اجتماعی است، که کودکان با آن می توانند یاد بگیرند نتایج رفتار خود را درک کنند.

نیازهای یک زمین بازی: دور از ترافیک باشد، آلوده نباشد، نور آفتاب کافی برایش وجود داشته باشد، سطح آب زمین زیاد بالا نباشد.

زمین های بازی باید در مرکز مناطق مسکونی باشند و به وسیله ی شبکه ساده ای از مسیرها با این مناطق و دیگر جاها ارتباط داشته باشند. این زمین ها نباید در دور و اطراف شهر قرار گیرند (دور افتاده باشند) و باید به سیستم های حمل و نقل عمومی نزدیک باشند. راهنمای طراحی زمین های بازی داده های زیر را در نظر می گیرد: گروه سنی، فضای قابل استفاده به ازای هر فرد، اندازه زمین بازی، فاصله از خانه ی مسکونی و غیره.

گروه سنی	اندازه	فاصله تا خانه (متر)	فاصله تا خانه (دقیقه)
۰-۶	۱۶	۲	۱۱۰-۲۳۰
۶-۱۲	۰/۵	۵	۳۵۰-۴۵۰
۱۲-۱۸	۱۹	۱۵	-۱۰۰۰

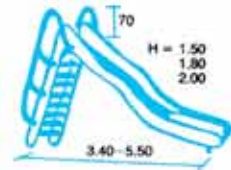
هنگام ساخت یک آپارتمان، باید زمین های بازی عمومی در زمینهای مجتمع مسکونی برای کودکان کوچک تا سن ۶ سال، کودکان ۶ تا ۱۲ و بزرگسالان در نظر گرفته شود. محاسبه ی اندازه ی همه ی زمینهای بازی عمومی را می توان در قوانین نقشه کشی پیدا کرد. برای مثال ۵ مترمربع فضا به ازای هر واحد خانه، کمترین اندازه ی زمین بازی ۴۰ متر مربع. فضاهای باز برای بازی باید حداقل حضاری یک متری داشته باشند (حصار پهن، قفس و غیره) تا آنها را از جاده، ماشین های پارک شده، خطوط راه آهن، آبهای عمیق، پرتگاه ها و دیگر منابع خطر دور نگه دارند.



گروهی از خانه ها



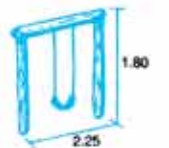
خانه ی بازی



سورس



تاب



تاب بچه های نوپا



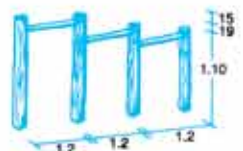
مسیر سر خوردن هوایی



صندوق شن (چوبی)



میز خمیربازی



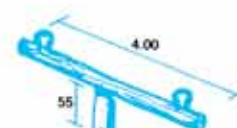
نرده های تمرین



صندوق شن (قطعه هایی که از هم جدا می شوند)



D/W/H 7.30/3.80/3.40



الاکلنگ

زمین بازی "Karnacksweg"

چارچوب پله و سرسره